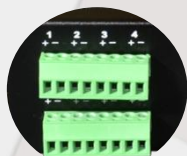


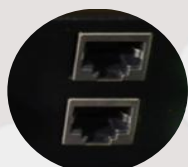
## Balun transceptor passivo de vídeo 16 canais compacto – Mod.: DB-2593

- Recebe e transmite 16 canais de vídeo sobre o cabo de rede UTP;
- Inibe ruídos de interferência permitindo assim imagens mais estáveis;
- Possui proteção contra transientes.



Entrada dos sinais de vídeo (RJ45 fêmea ou conexão por parafuso), transmitidos via cabo de rede UTP. Observar a distribuição dos canais acima da entrada.

Saída coaxial (BNC fêmea) do sinal de vídeo recebido. Ligar ao monitor, DVR, computador, etc.



- |                          |                          |
|--------------------------|--------------------------|
| 1) CH1 - 4               | 2) CH5 - 8               |
| <input type="checkbox"/> | <input type="checkbox"/> |
| 3) CH9 - 12              | 4) CH13 - 16             |
| <input type="checkbox"/> | <input type="checkbox"/> |

### Diagramas de conexões:

Pinagem EIA / TIA 568A	
1	(1) video +
2	(1) video -
3	(2) video +
4	(3) video +
5	(3) video -
6	(2) video -
7	(4) video +
8	(4) video -

Pinagem EIA / TIA 568B	
1	(1) video +
2	(1) video -
3	(2) video +
4	(3) video +
5	(3) video -
6	(2) video -
7	(4) video +
8	(4) video -

	Pino1	Pino2	Pino3	Pino4	Pino5	Pino6	Pino7	Pino8
T568A	Branco Verde	Verde	Branco Laranja	Azul	Branco Azul	Laranja	Branco Marrom	Marrom
T568B	Branco Laranja	Laranja	Branco Verde	Azul	Branco Azul	Verde	Branco Marrom	Marrom

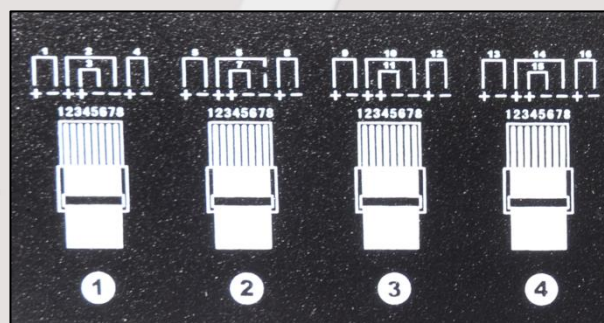
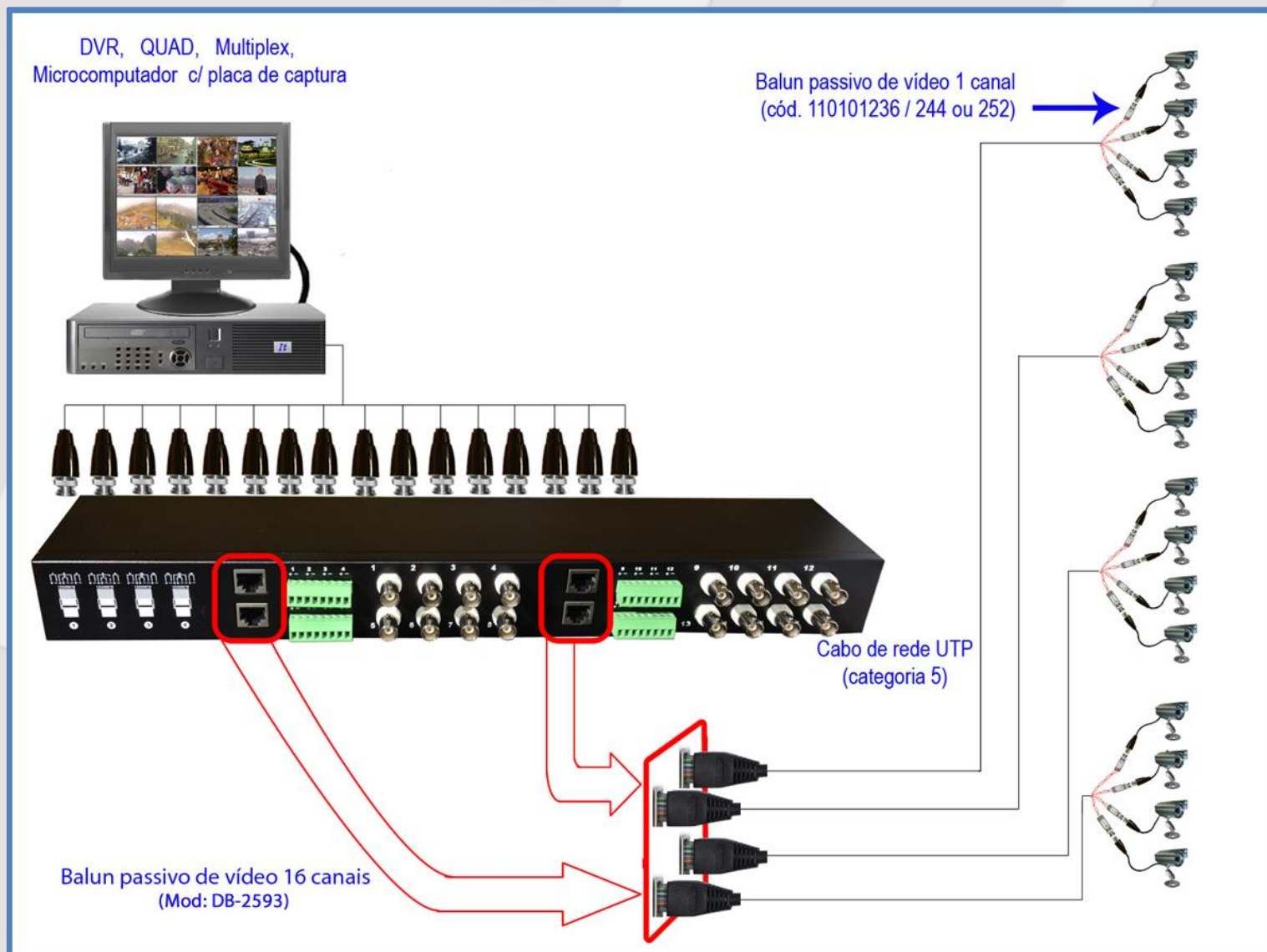


Diagrama de instalação:



Procedimento de instalação:

1. Antes de iniciar o processo de instalação, desligue os dispositivos que estão em uso (câmera, PC, DVR e etc.);
2. Caso o balun esteja sendo utilizado como **transmissor**, conecte as câmeras no dispositivo utilizando cabo coaxial com conector BNC;
3. Caso o mesmo esteja sendo utilizado como **receptor**, conecte o DVR no dispositivo utilizando cabo coaxial com conector BNC;
4. Conecte os transmissores e receptores, utilizando cabo de rede CAT 5 ou superior com conector RJ-45 macho;
5. Ligue novamente todos os dispositivos (câmera, PC, DVR e etc.).